

업종별 재해예방

● 사업목적

산재보험 가입 사업장을 대상으로 사망사고 핵심 고위험요인을 집중적으로 관리하기 위해 업종별 위험 특성을 고려한 맞춤형 사업을 실시하여, **사망사고 및 중상해**(휴업일 수 90일 이상의 부상) **재해 감소에 기여**

● 지원대상

산재보험에 가입한 전체(全) 사업장
(제조업 50인 미만, 건설업 120억원 미만, 서비스업 및 운수·창고·통신업 중심)

● 지원내용(안전보건공단 주관)

- **사망사고 핵심 고위험요인 집중관리**
 - 사고사망자가 다발하는 핵심 고위험요인* 보유 사업장 또는 건설현장에 대하여 기술지도(패트롤점검 등), 위험성평가 등 다양한 산재예방활동 전개
 - * 건설업 떨어짐, 제조업 끼임 등 사고사망자 다발요인 및 사회적 관심 사항
- **사고성 재해 집중관리**
 - 제조업 및 서비스업 고위험 사업장, 공사금액 120억원 미만 건설현장을 중심으로 업종별 위험 특성에 맞는 사고성재해 예방활동 지원
 - 공사금액 120억원 미만 중. 소 건설현장을 대상으로 안전보건지킴이 순찰, 민간 재해예방 기관의 기술지원 현장 모니터링
 - 재해가 다발하는 조선업 등 특수 업종, 산재취약계층(장년, 여성, 외국인 근로자)에 대한 다양한 재해예방활동 전개 등

● 지원내용(안전보건공단 주관)

- 법정 위탁사업

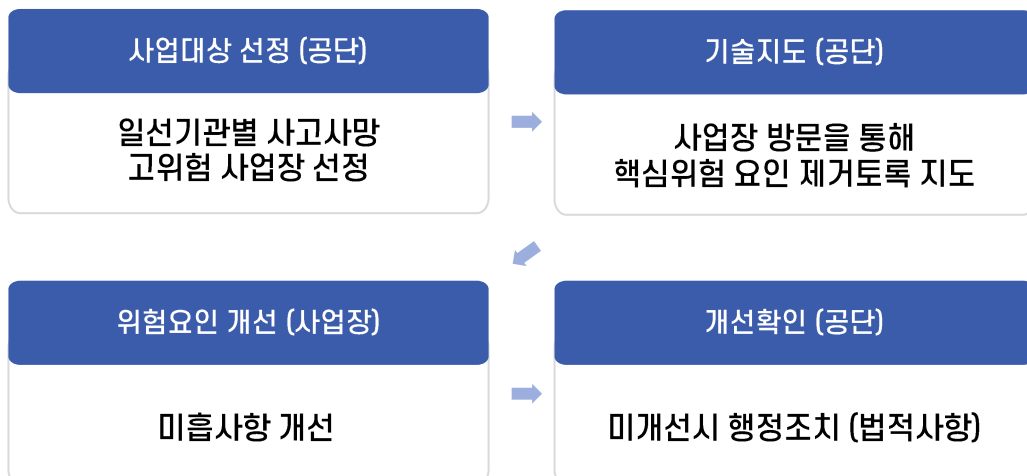
- 화재·폭발위험 및 유해위험물질 제조·취급설비를 보유한 화학공장 등의 공정 안전 보고서(PSM) 심사·확인(산안법 제44조)
- 재해발생 위험이 높은 업종* 또는 기계·설비를 설치·이전하거나 주요 구조부분을 변경하는 사업장과
* 금속가공제품제조업 등 13개 업종
- 높이 31m 이상 건축물 등 대형사고 위험 건설현장을 대상으로 유해·위험방지계획서 심사·확인(산안법 제42조)
- 종합건설업체(약 13,000개소) 및 주요 공공기관 발주공사에 대한 사고사망만인을 산정(산안법 제10조)

- 자율안전관리체계 구축

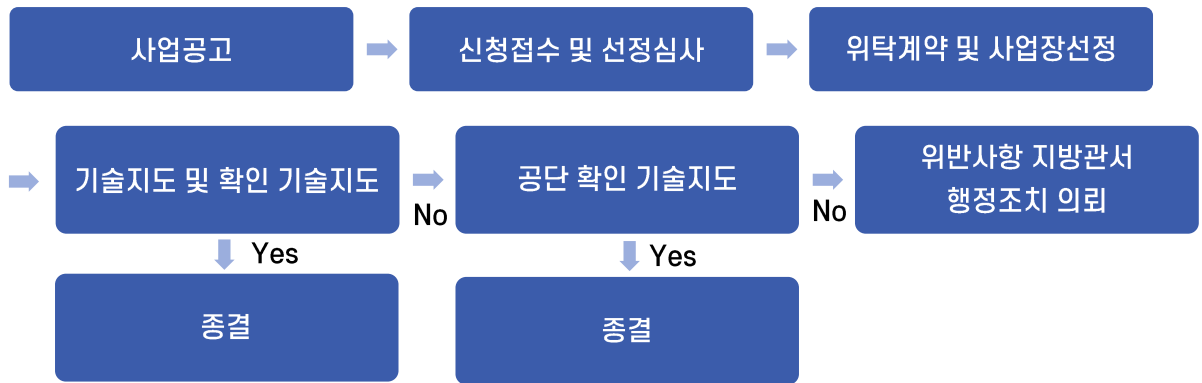
- 원청의 하청에 대한 안전보건지원 활성화를 도모하는 「공생협력프로그램」 및 사업장의 자율 안전보건활동을 촉진하는 「안전보건경영시스템(KOSHA MS)」 구축지원
- 안전보건기술지침(KOSHA-Guide) 개발 및 보급 등 사업장 재해예방활동 지원

● 사업추진체계(지원절차)

- 삼아사고 핵심 고위험요인 집중관리



- 사고성 재해 집중관리(위탁)



- 법정사업 및 자율안전관리체계 구축사업 등 : 안전보건공단 홈페이지 참조

● 지원문의

- 한국산업안전보건공단 고객만족센터 : 1644-4544
- 한국산업안전보건공단 홈페이지 : www.kosha.or.kr