

산재예방시설 용자

● 사업목적

사업장의 안전·보건시설 개선을 위하여 재해예방 시설 개선에 소요되는 자금을 장기 저리로 용자하여 **산업재해예방 및 작업환경개선에 기여**

● 지원대상

- 근로자를 고용하고 산업재해보상보험에 가입한 사업 또는 사업장의 사업주
- 산업재해예방을 목적으로 설립된 법인 또는 민간기관

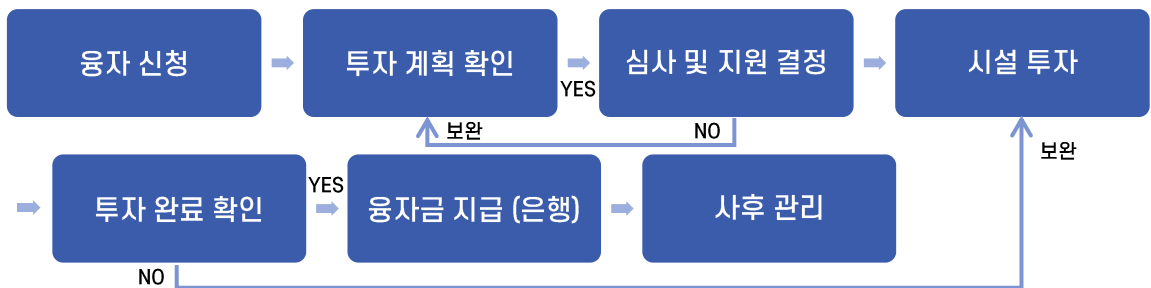
● 지원조건

사업장당 **10억원 한도**(연리 1.5%, 3년 거치 7년 분할상환)

● 지원내용

- 용자 신청 사업장을 방문하여 산업재해예방 설비 투자계획의 타당성 확인
· 투자 설비 또는 공정에 대한 안전·보건관리 기술지원
- 용자금 지급 대상자(우선순위)는 용자심사위원회의 심사를 통해 결정
- 용자 지원 이후 용자 설비 가동 상태 확인 및 사업장 유해·위험 요인에 대한 사후 기술지도 실시

● 사업추진체계



● 지원문의

- 한국산업안전보건공단 고객만족센터 : 1544-3088
- 한국산업안전보건공단 홈페이지 : www.kosha.or.kr